

HP LATEX-TECHNOLOGIE

# IMPACT

BEDRIJF | KLANTEN | COMMUNITY

# Indrukwekkende verhalen

“ Dankzij HP Latex kon Publierre zich een plek verwerven op een zeer gecompliceerde markt, waar altijd wordt gevraagd om de hoogste kwaliteit, tegen de laagste kosten en met hoge snelheid. ”

*Roberto Bergamaschi, Publierre*



“ Onze HP Latex-printer heeft de manier waarop we ons werk doen ingrijpend veranderd. De toekomst is aangebroken en dat is heel erg opwindend. ”

*Ed Williams, Texton, Inc.*

Dankzij u worden visies werkelijkheid en komen merken over de hele wereld tot leven. Zoals op deze pagina's wordt onderstreept, zien u en uw klanten ons als toonaangevend en vernieuwend op het gebied van grafische printers. En nu bieden we u de mogelijkheid om nog een stapje verder te gaan. Ontdek hoe het voelt om 'ja' te kunnen zeggen op elk verzoek.

|| Vergeleken met de huidige technologie is de hechting superieur, het kleurenspectrum groter en de printkwaliteit perfect. Met de HP Latex R2000-printer kunnen we voor onze klanten de grenzen blijven verleggen. ||

*Adam Parnell, Easy Signs*



|| ... we gebruiken HP Latex-technologie om inkt aan te brengen op veel verschillende substraten en dat is wat klanten zoeken: ze zoeken iets anders. ||

*John Mark Watson, John Mark Ltd.*



Maak kennis met de printer  
die alles aankan

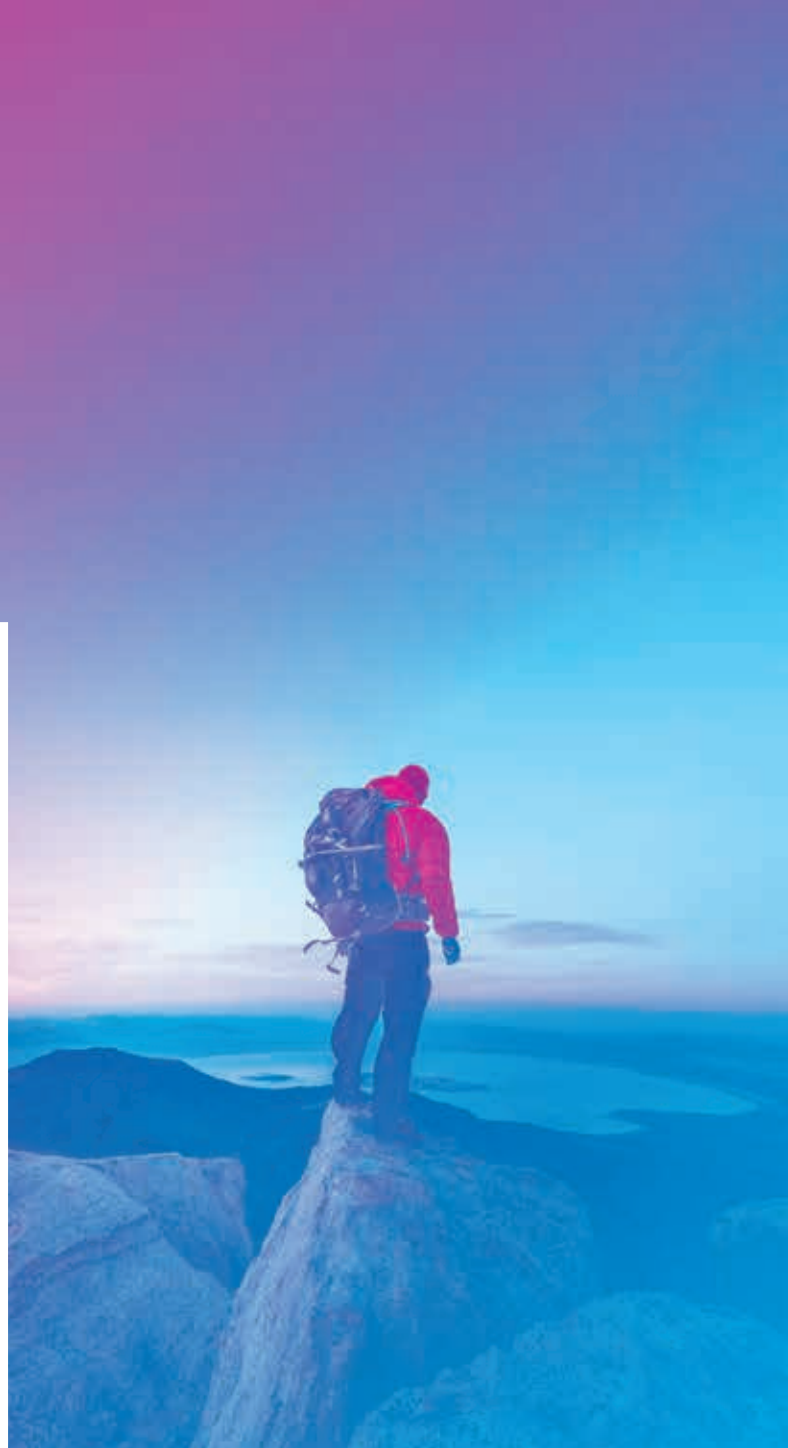


Wanneer klanten contact met u opnemen met unieke, uitdagende opdrachten en innovatieve kansen, wilt u alles kunnen aannemen. Als u de HP Latex-technologie toevoegt aan uw printarsenaal, kunt u printen op vrijwel elk substraat, de hoogste kwaliteit bieden en projecten dezelfde dag nog leveren.



Z E G

' J A '



## Veelzijdigheid aan toepassingen

Print op vrijwel elk substraat en krijg krasbestendige, duurzame afdrucken met HP Latex-inkt.<sup>1</sup> Dankzij ons zeer efficiënte curingsysteem zijn afdrucken direct droog en klaar voor gebruik.

## Hoge kwaliteit en productiviteit

Krijg de kleuren, kwaliteit en consistentie die u verwacht met HP Latex-printkoppen en de spectrofotometer. HP Latex-optimizer en onze Optical Media Advance Sensor (OMAS) garanderen een hoge kwaliteit, zelfs bij de hoogste productiviteit.

## Totale duurzaamheid

Profiteer ook van onze duurzame benadering met energiezuinige printers<sup>2</sup>, inkt op waterbasis en geurloze afdrucken<sup>3</sup> waarmee u printwerk kunt leveren voor binnenruimten.

Daarnaast kunnen in aanmerking komende HP supplies en printmaterialen dankzij onze retourprogramma's eenvoudig worden geretourneerd of gerecycled.

De HP Latex-technologie combineert meer voordelen dan elk alternatief van de concurrentie.



Een vrijwel onbeperkt aantal veelzijdige toepassingen



Hoge kwaliteit en hoge productiviteit



Slim, duurzaam printen

## Waaruit bestaat HP Latex-inkt?

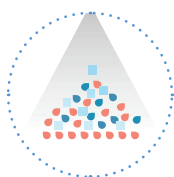
Vloeibare drager voor inkt  
(water en bevochtigmiddelen)

Pigmentdeeltjes

Latexpolymeerdeeltjes

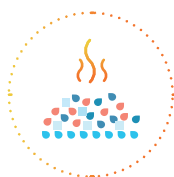


De HP Latex-technologie gebruikt dispersiepolymerisatie op basis van water om afdrucken te produceren die langer meegaan.



Aanbrengfase

De vloeibare inkt drager brengt de latexpolymeer- en pigmentdeeltjes over op het oppervlak van het printmedium.



Droogfase

Het meeste water verdampt door stralingswarmte en een geleide luchtstroom, waarna een ononderbroken polymeerlaag overblijft.

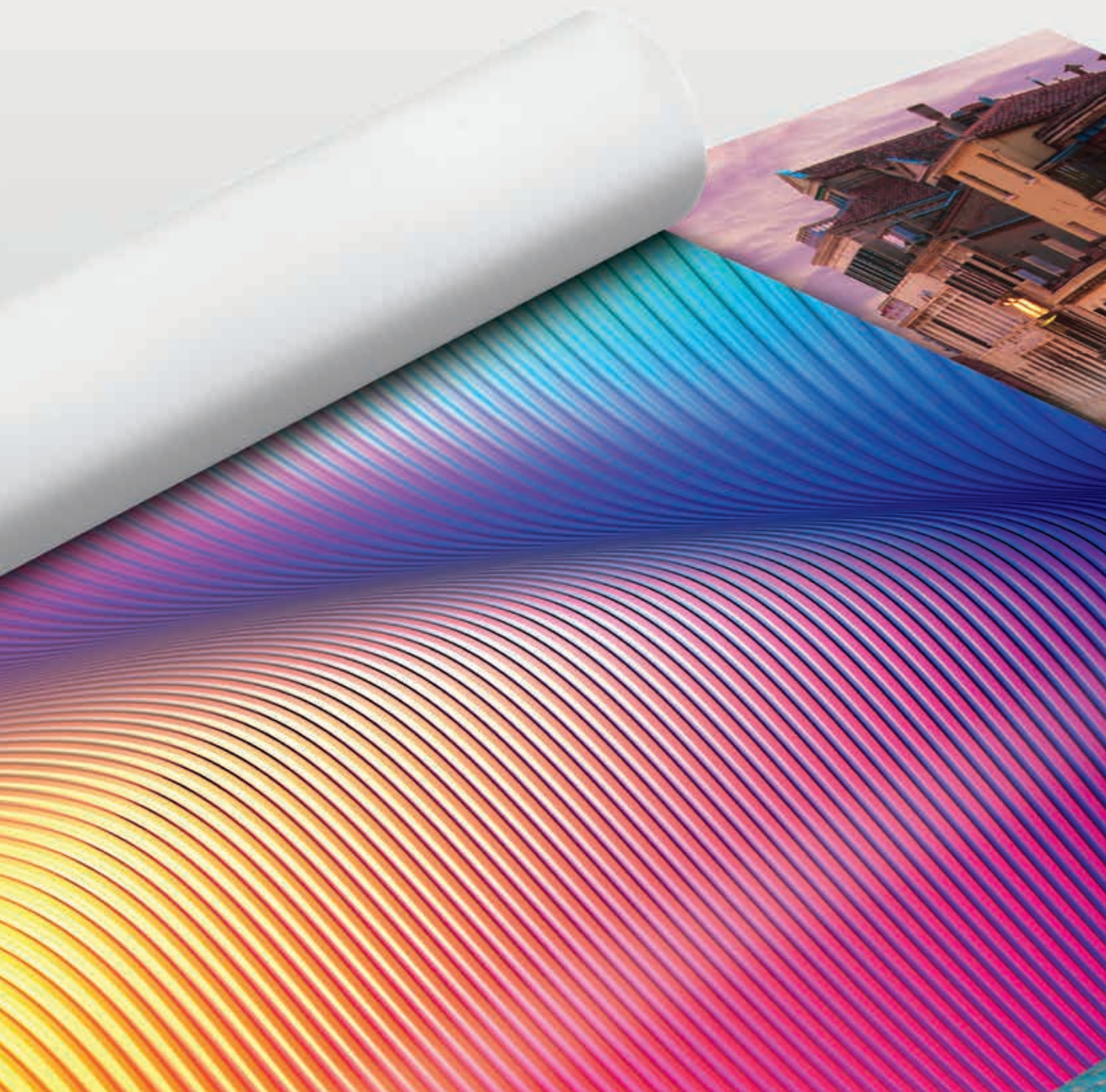


Curingfase

Latex-deeltjes vormen een duurzame laag ter bescherming van de kleurstoffen, wat resulteert in droge afdrucken die klaar zijn voor gebruik.



# Indrukwekkende technologieën en mogelijkheden

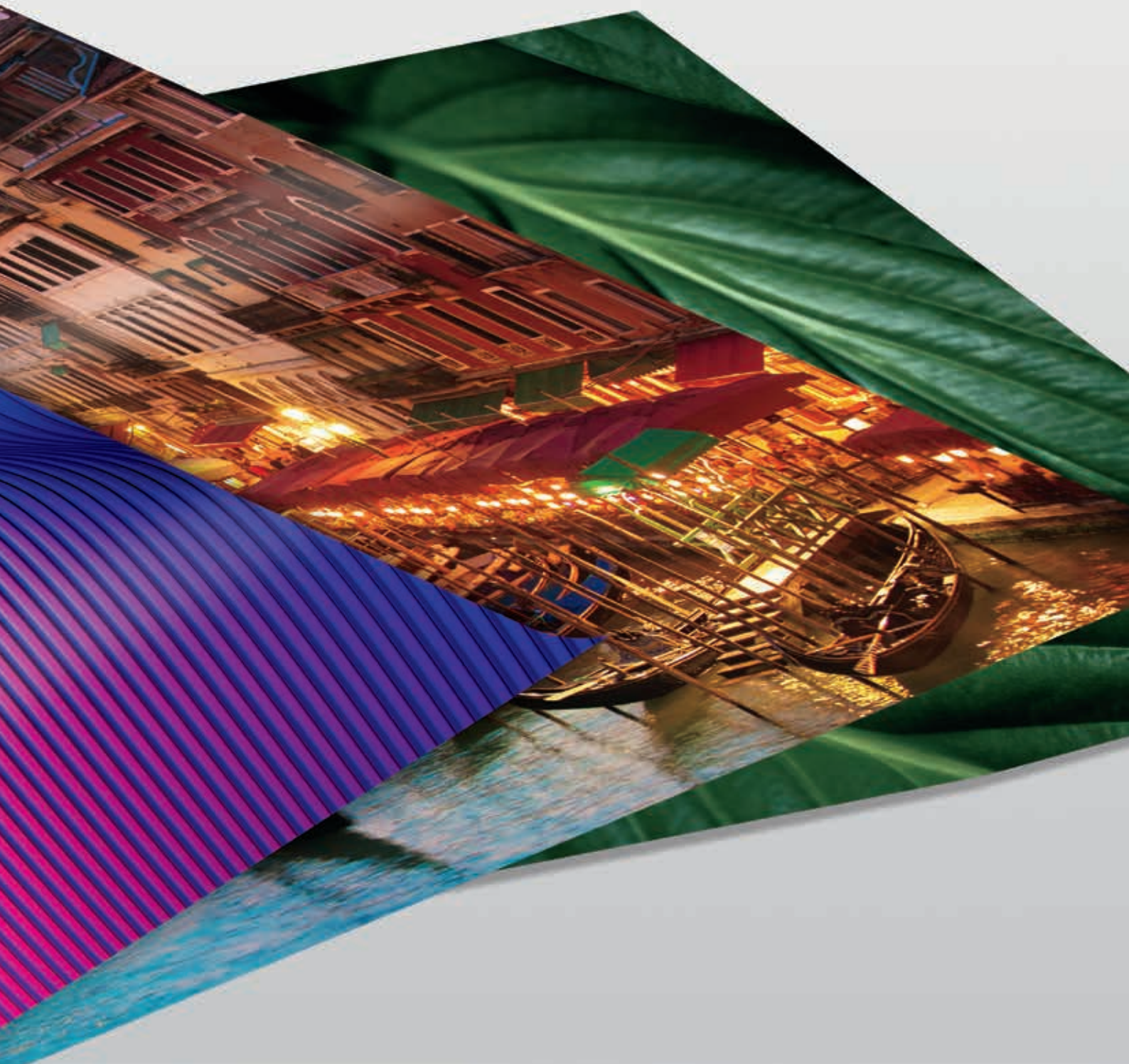




In de hedendaagse zakenwereld is het belangrijk een voorsprong te hebben op uw concurrenten. Met een grotere veelzijdigheid aan toepassingen en afdrucken (zowel hard als flexibel) die droog uit de printer rollen, produceert de HP Latex-technologie uitvoer van hoge kwaliteit op vrijwel elk substraat. Uw bedrijf kan nu elke uitdagende opdracht aannemen en elke kans grijpen.

“ ... graphics die voldoen aan de eisen van nu. ”

Curt Ennenga, Professional Graphics Inc.



# Slimme oplossingen van een betrouwbare partner

Met de HP Latex-technologie is het eenvoudiger dan ooit om het juiste materiaal voor elke opdracht te vinden. Ontdek hoe onze uitgebreide keuze aan media en afwerkingsopties, met totaaloplossingen, u kan helpen meer soorten opdrachten aan te nemen en zo uw omzet te vergroten.

## HP Media Solutions

### HP en ColorPRO Technology

HP biedt een uitgebreid assortiment printmaterialen die samen met HP Latex-inkt en HP Latex-printers zijn ontworpen voor een optimale afbeeldingskwaliteit, consistentie en betrouwbaarheid. Daarnaast zijn alle materialen van HP die zijn voorzien van het logo van ColorPRO Technology, ontwikkeld met het oog op uitmuntende kleuren en een verbeterde printkwaliteit, zodat ze prachtige resultaten opleveren.

### Gecertificeerde media voor HP Latex-inkt<sup>4</sup>

Met meer dan 800 erkende leveranciers wereldwijd maken we het u gemakkelijk om media te vinden die zijn gecertificeerd voor HP Latex-inkt. Ontdek nieuwe toepassingen en vind de substraten die aan uw verwachtingen voldoen.

Bekijk onze uitgebreide lijst met compatibele media op [hp.com/go/mediasolutionslocator](http://hp.com/go/mediasolutionslocator)

### Binnenhuis- toepassingen



#### Raambekleding

Voeg kleur, ontwerp en merkidentiteit toe aan jaloezieën, rolgordijnen en andere vormen van raamdecoratie.



#### Wandbekleding

Breid uw aanbod uit en creëer een nieuwe inkomstenbron met gepersonaliseerde wandbekleding en fotobehang.



#### Textiel<sup>5</sup> voor woninginrichting

Onderscheid u met een portfolio met afwasbare en geurloze<sup>3</sup> toepassingen voor woninginrichting.



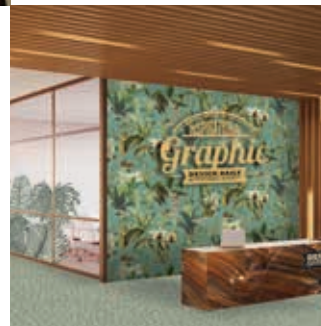
#### Synthetisch leer

Bied uitstekende en unieke toepassingen door te printen op kunstleer op basis van PU of PVC.



#### Canvassen

U kunt canvassen (van omgevouwen tot groot formaat) uitrekken en opvouwen zonder dat ze barsten, waardoor lamineren overbodig is.



#### Vloeren

Creëer aantrekkelijke en unieke ontwerpen op PVC-vloeren die zijn afgestemd op de wensen van uw klanten.



# Signage-toepassingen



## Retail

Produceer in het oog springende reclamedisplays en lever uniforme kleuren op harde en flexibele substraten voor de campagnes van uw klanten.



## Signage voor buitengebruik

Produceer onvergetelijke banners en gebouwverpakkingen die bestand zijn tegen weer en wind.



## Backlits

Lever heldere backlitoepassingen die een blijvende indruk maken.



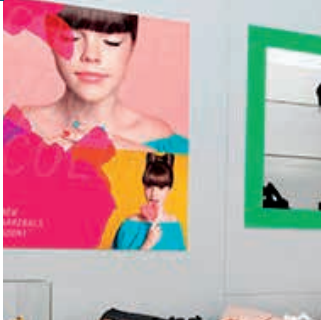
## Evenementen en tentoonstellingen

Bied consistente merkkleuren op harde en flexibele substraten, ideaal voor binnentoepassingen.



## Soft signage

Breid uw signageaanbod uit met een nieuwe reeks duurzame textielsoorten.<sup>5</sup>



## Car wrapping

Vergroot uw doelgroep met duurzame afbeeldingen en folies voor voertuigen. Met HP Latex-inkt bespaart u tijd doordat u direct kunt lamineren.



## Labels en stickers

Produceer gedetailleerde, bestendige afbeeldingen op muurstickers, raamstickers en voertuigstickers.



## Afbeeldingen voor etalages

Onderscheid uzelf met witte afdrucken met een hoge opaciteit die niet vergelen.<sup>6</sup>



## Verpakkingen

Zeg 'ja' tegen short runs en creëer verpakkingen met een hoge impact op maat. Flexibele HP Latex-inkten maken buigen en vouwen mogelijk zonder te barsten.



## Kleding met eigen opdruk

Maak afwasbare artikelen van hoge kwaliteit, zoals T-shirts, sweaters, boodschappentassen, schorten en meer.

## Oplossingen van HP partners

### Ontwerp en software



### Ripping- en kleurbeheer



### Mediaverwerking



### Afwerking





# Oplossingen en services



Een fantastische klantervaring: dat is wat u wilt bieden en dat is wat u kunt verwachten met HP Latex-technologie. Met een geïntegreerd portfolio van hardware, software en services ziet u waarom het vertrouwen om 'ja' te zeggen tegen elk verzoek veel verder gaat dan alleen de printer.

|| Geen enkel stalenboek kan laten zien wat die printer te bieden heeft. ||

Ed Williams, Texton, Inc.



# Ontdek Smart Printing met HP PrintOS<sup>7</sup>

Behoud de controle over uw productie en kosten met behulp van cloudtechnologie die is ontworpen om unieke inzichten in uw bedrijf te bieden, productieprocessen te vereenvoudigen en u te helpen groeien.

## Operationele topkwaliteit verbeteren

Blijf op de hoogte van dagelijkse projecten en neem weloverwogen beslissingen op basis van realtimegegevens, vanaf vrijwel elke locatie en op elk moment.<sup>8</sup>

Krijg inzicht in uw verbonden HP printers, monitorstatus, downtime, en inkt- en substraatverbruik.

Vorkom terugkerende en tijdverslindende installatieprocedures door automatische back-up en herstel van de substraatconfiguraties van uw printers.

Configureer uw printer op afstand voor het creëren van consistente herdrukken, zelfs wanneer een taak op meerdere compatibele printers wordt geprint.

### Print Beat



Optimaliseer de productie met realtime inzicht

### PrintOS Mobile app<sup>8</sup>



Beheer uw printactiviteiten waar en wanneer u maar wilt

### Configuratiecentrum



Realiseer consistente kleurconfiguraties

### Servicecentrum voor printserviceproviders



Open en volg alle serviceactiviteiten in één portal<sup>9</sup>

## Beveiliging in de cloud



HP streeft ernaar de hoogste veiligheidsnormen te handhaven om uw informatie te beschermen. Onze datacenters zijn ISO 27001-gecertificeerd en zijn gevalideerd als Level 1-serviceprovider volgens de Data Security Standard (DSS) van de Payment Card Industry (PCI).

Meld u aan op [printos.com](https://printos.com)

Kijk voor meer informatie op [hp.com/go/latexprintos](https://hp.com/go/latexprintos)



# Creëer een betere kans van slagen met HP Service Edge.

Ontwikkel een concurrentievoordeel en blijf de concurrentie een stap voor met HP Service Edge. Wij werken vanaf dag één met u samen zodat u uw investering snel terug kunt verdienen.



## BEGIN STERK

Installeer uw printer, laat hem snel draaien op volle productiecapaciteit en houd de productie zelf in stand. Wij helpen u om uw operators alle benodigde informatie te bieden, van installatie tot basistrainingen.



## STIMULEER GROEI

Verhoog uw productiviteit en vaardigheden op het gebied van kleurbeheer, zodat u de overstap kunt maken naar kwalitatief hoogstaande toepassingen. Maak hiervoor gebruik van de ondersteuning van een lokale technicus<sup>10</sup> en een accountmanagementserviceteam, die u ook in het piekseizoen ondersteunen met preventief onderhoud.



## WERK SLIMMER

Zorg voor goed opgeleid personeel en pak problemen aan voordat ze de productie verstoren. Wij kunnen u waarschuwen voor mogelijke problemen en wij staan klaar als u hulp<sup>11</sup> nodig hebt.

Kijk voor meer informatie op [hp.com/go/LFservices](https://hp.com/go/LFservices)



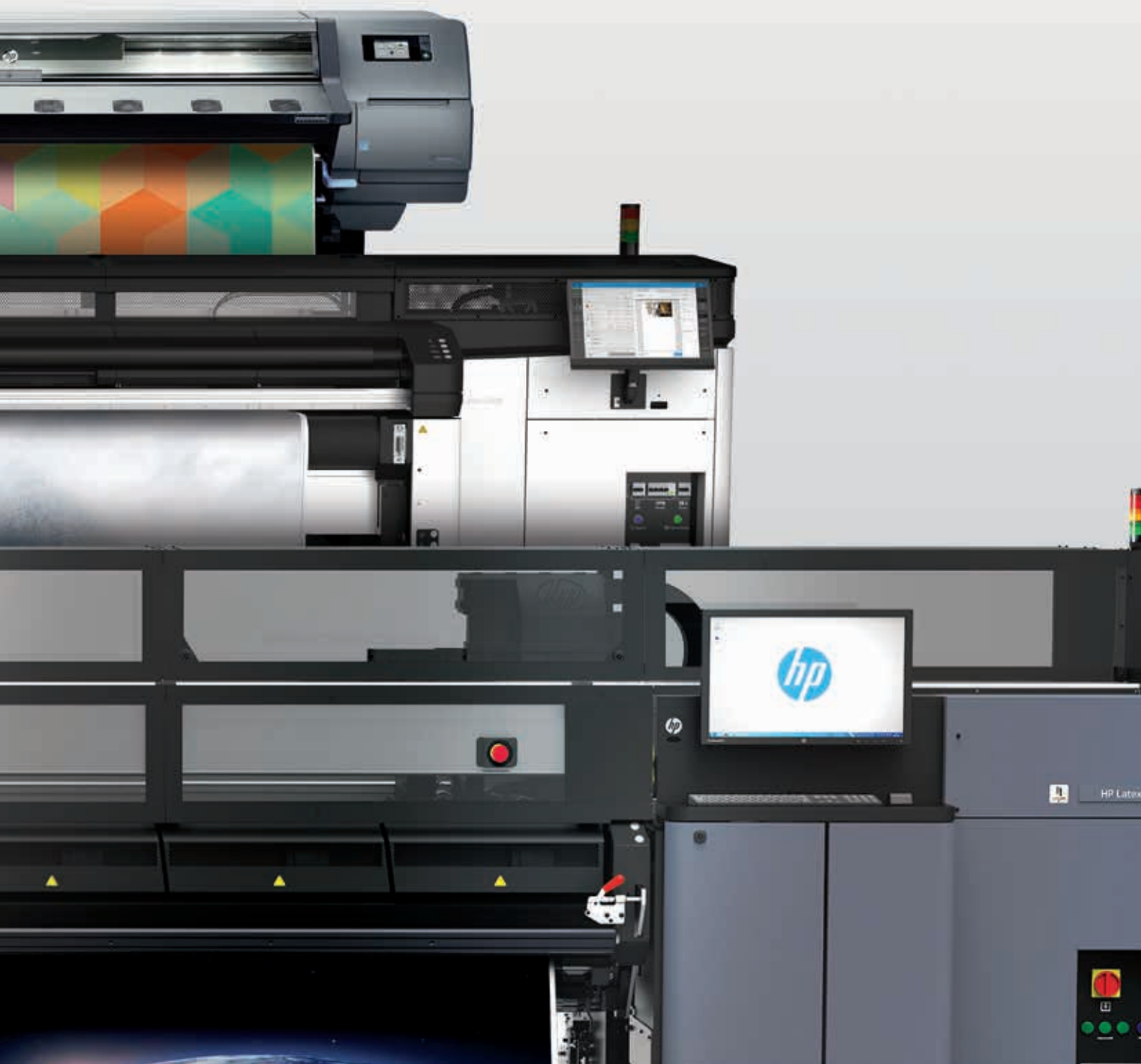
# Geweldige afdrukken



Als u zich afvraagt welke HP Latex-printer het meest geschikt is voor u, bent u op de juiste plaats. Ons hele portfolio biedt dezelfde afbeeldingskwaliteit en veelzijdigheid aan toepassingen van HP Latex, maar er is altijd maar één printer die precies doet wat u nodig hebt. Lees verder om deze te vinden.

|| Ik ben erg blij met de resultaten, de feedback van klanten was uitstekend. ||

Jon Sherman, Flavor Paper





## HP Latex Print and Cut



HP Latex 115 Print and Cut Plus-oplossing

HP Latex-printer	Maximale mediabreedte	1,37 m
	Maximale rol	25 kg
	Hoeveelheid inkt	400 ml
	Snelheid (binnenkwaliteit)	12 m <sup>2</sup> /uur
	Aanbevolen maandelijks volume	<150 m <sup>2</sup> /maand
	Maximale gebruikscyclus	1400 m <sup>2</sup> /maand
HP Latex-snijmes	Maximale snijbreedte	135 cm, alleen voor standaardmediaformaten
	Maximale versnelling	Maximaal 3G
	Maximale snijsnelheid	Tot 113 cm/s diagonaal
	Nauwkeurigheid	0,2% verplaatsing of 0,25 mm, welke het grootst is
	Snijkraft	0 tot 400 gram druk in stappen van 5 gram

## HP Latex-productieprinters (maximaal 1,63 m)



HP Latex 115-printer      HP Latex 315-printer      HP Latex 335-printer      HP Latex 365-printer

Maximale mediabreedte	1,37 m	1,37 m	1,63 m	1,63 m
Hoeveelheid inkt	400 ml	775 ml	775 ml	775 ml
Maximale rol	25 kg	25 kg	42 kg	42 kg
Snelheid (binnenkwaliteit)	12 m <sup>2</sup> /uur	12 m <sup>2</sup> /uur	13 m <sup>2</sup> /uur	17 m <sup>2</sup> /uur
Aanbevolen maandelijks volume	<250 m <sup>2</sup> /maand <2500 ft <sup>2</sup> /maand	<250 m <sup>2</sup> /maand <2500 ft <sup>2</sup> /maand	250 m <sup>2</sup> /maand 2500 ft <sup>2</sup> /maand	350 m <sup>2</sup> /maand 3500 ft <sup>2</sup> /maand
Maximale gebruikscyclus	1400 m <sup>2</sup> /maand 14.000 ft <sup>2</sup> /maand	1400 m <sup>2</sup> /maand 14.000 ft <sup>2</sup> /maand	1500 m <sup>2</sup> /maand 15.000 ft <sup>2</sup> /maand	2000 m <sup>2</sup> /maand 20.000 ft <sup>2</sup> /maand

## Geweldige afdrukken



HP Latex 315 Print and Cut Plus-oplossing



HP Latex 335 Print and Cut Plus-oplossing

1,37 m

25 kg

775 ml

12 m<sup>2</sup>/uur

<250 m<sup>2</sup>/maand

1400 m<sup>2</sup>/maand

135 cm

Maximaal 3G

Tot 113 cm/s diagonaal

0,2% verplaatsing of 0,25 mm, welke het grootst is

0 tot 600 gram druk in stappen van 5 gram

1,63 m

42 kg

775 ml

13 m<sup>2</sup>/uur

250 m<sup>2</sup>/maand

1500 m<sup>2</sup>/maand

158 cm

Maximaal 3G

Tot 113 cm/s diagonaal

0,2% verplaatsing of 0,25 mm, welke het grootst is

0 tot 600 gram druk in stappen van 5 gram



HP Latex 700-printer

1,63 m

1 liter

55 kg

21 m<sup>2</sup>/uur

340 m<sup>2</sup>/maand  
3400 ft<sup>2</sup>/maand

2500 m<sup>2</sup>/maand  
25.000 ft<sup>2</sup>/maand



HP Latex 700W-printer

1,63 m

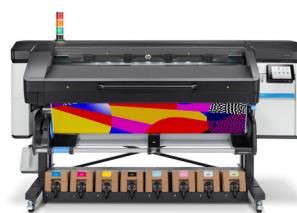
1 liter

55 kg

21 m<sup>2</sup>/uur

400 m<sup>2</sup>/maand  
4000 ft<sup>2</sup>/maand

2700 m<sup>2</sup>/maand  
27.000 ft<sup>2</sup>/maand



HP Latex 800-printer

1,63 m

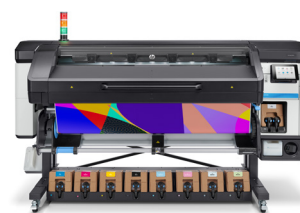
3 liter

55 kg

25 m<sup>2</sup>/uur

850 m<sup>2</sup>/maand  
8500 ft<sup>2</sup>/maand

3200 m<sup>2</sup>/maand  
32.000 ft<sup>2</sup>/maand



HP Latex 800W-printer

1,63 m

3 liter

55 kg

25 m<sup>2</sup>/uur

900 m<sup>2</sup>/maand  
9000 ft<sup>2</sup>/maand

3500 m<sup>2</sup>/maand  
35.000 ft<sup>2</sup>/maand

## Industriële HP Latex-printers (maximaal 3,2 m)



HP Latex 1500-printer

Maximale mediabreedte	3,2 m
Hoeveelheid inkt	5 liter
Maximale rol	Eén rol van maximaal 160 kg Twee rollen van maximaal 2 x 70 kg
Snelheid (hoge kwaliteit voor binnengebruik)	45 m <sup>2</sup> /uur
Aanbevolen maandelijks volume	3000 m <sup>2</sup> /maand 30.000 ft <sup>2</sup> /maand
Maximale gebruikscyclus	12.000 m <sup>2</sup> /maand 120.000 ft <sup>2</sup> /maand

## Hybride HP Latex-printers



HP Latex R1000-printer

Maximale grootte harde media	1625 x 1220 mm
Maximale mediadikte	5 cm
Maximale mediabreedte	1,64 m brede platen
Hoeveelheid inkt	3 liter inktcartridges (kleur en wit)
Maximale rol	Alleen verkrijgbaar met de HP Latex R1000 roll-to-roll accessoirekit
Snelheid – Productie binnen (6 doorlopen, 100%)	28 m <sup>2</sup> /uur – 7 platen/uur



## Geweldige afdrukken



HP Latex 3600-printer

3,2 m

10 liter

Eén rol van maximaal 300 kg  
Twee rollen van maximaal 2 x 200 kg

77 m<sup>2</sup>/uur

8000 m<sup>2</sup>/maand  
80.000 ft<sup>2</sup>/maand

35.000 m<sup>2</sup>/maand  
350.000 ft<sup>2</sup>/maand



HP Latex R1000 Plus-printer

1625 x 1220 mm

5 cm

1,64 m brede platen

3 liter inktcartridges (kleur en wit)

Eén rol van maximaal 68 kg

28 m<sup>2</sup>/uur – 7 platen/uur



HP Latex R2000 Plus-printer

2489 x 1220 mm

5 cm

2,5 m brede platen

5 l (kleureninkt); 3 l (witte inkt)

Eén rol van maximaal 100 kg

43 m<sup>2</sup>/uur – 14 platen/uur

# Impact op het milieu





U maakt zich niet alleen sterk voor uw werk, uw bedrijf maakt zich ook sterk voor een gezondere werkplek. De HP Latex-technologie gebruikt inkt op waterbasis, niet op basis van oplosmiddelen. Deze innovatie is niet alleen beter voor het milieu, maar biedt u ook de mogelijkheid om duurzamer te worden.

“ De voordelen voor het milieu zijn gigantisch... ”

Jon Sherman, Flavor Paper





Onze nieuwe generatie HP Latex-inkt<sup>14</sup> vormt een aantrekkelijk alternatief, zowel als het gaat om het milieu als om de gezondheid, voor zowel drukwerkleveranciers als hun klanten. HP Latex-inkt beschikt over diverse certificeringen op het gebied van de luchtkwaliteit binnenshuis<sup>12</sup> en produceert geurloze afdrukken<sup>3</sup> die kunnen worden gebruikt voor signage en inrichting binnenshuis, zoals in woningen, restaurants, winkels of zelfs ziekenhuizen.



Als eigenaar van een HP Latex-printer kunt u:



Een document met uw milieucertificeringen printen en ophangen, zodat iedereen het kan zien.<sup>18</sup>



Uw milieuprofiel verder ontwikkelen met het HP EcoSolutions-trainingsprogramma.



Profiteren van mogelijkheden om HP supplies te recyclen<sup>19</sup> en HP printmateriaal te retourneren<sup>20</sup> via onze handige retourprogramma's.



The mark of responsible forestry<sup>21</sup>

Onze nieuwe generatie HP Latex-inkten is ontwikkeld met het oog op duurzaamheid, om te voldoen aan de toepasselijke milieucertificaten.<sup>22</sup>



HP Planet Partners<sup>19</sup>



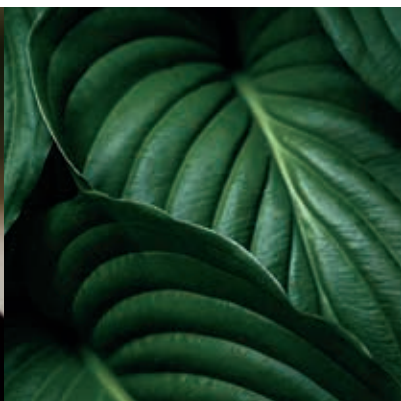
\* Information sur le niveau d'émission de substances volatiles dans l'air intérieur, présentant un risque de toxicité par inhalation, sur une échelle de classe allant de A+ (très faibles émissions) à C (fortes émissions).



" HP technologie heeft vanaf het begin bijgedragen aan de groei van ons bedrijf. "

Eero Valge | *Artproof*

Wanneer u eigenaar bent van een bedrijf, hebt u persoonlijk geïnvesteerd in uw werk en in uw doelstellingen. HP Latex-technologie is bedoeld om uw bedrijf naar een hoger plan te tillen. Net als u zijn wij mensen die graag het verschil willen maken en net als u houden we van wat we doen.





- <sup>1</sup> Krasbestendigheid en beeldduurzaamheid getest door HP Image Permanence Lab. Krasbestendigheid is vergelijkbaar met hard-solvent inkt op zelfhechtend vinyl en pvc-banner. Vergelijking van krasbestendigheid is gebaseerd op tests van HP Latex-inkt van de derde generatie en representatieve hard-solvent inkt. Schattingen door HP Image Permanence Lab op een breed scala van media. De beschikbaarheid van functies en de daarmee samenhangende prestaties verschilt per printer. Functies kunnen optioneel zijn. Raadpleeg voor meer informatie de datasheets van de afzonderlijke producten op [hp.com/go/latex](http://hp.com/go/latex).
- <sup>2</sup> Bepaalde HP Latex-printers hebben een ENERGY STAR®-certificering waaruit hun grote energie-efficiëntie blijkt. ENERGY STAR en het ENERGY STAR-merkteken zijn gedeponeerde handelsmerken van het Amerikaanse Environmental Protection Agency.
- <sup>3</sup> Er bestaan zeer veel soorten media met zeer verschillende geurprofielen. Sommige media kunnen van invloed zijn op de geur van de uiteindelijke afdruk.
- <sup>4</sup> Het 'Media Certification Program' ('Programma') van HP biedt mediaproducten, leveranciers en klanten informatie om hen te helpen bij het evalueren van de compatibiliteit van media met printers en inkt van Graphics Solutions Business van HP. Media worden geleverd door onafhankelijke externe producenten. Opname in het programma en 'Certified for'-media worden niet opgevat als een aanbeveling van HP voor de media of producenten. HP geeft geen verklaringen of garanties in welke vorm dan ook voor media in het Program, met inbegrip van maar niet beperkt tot mediabeschikbaarheid, mediakwaliteit, mediaprestaties of wijzigingen van producenten die van invloed kunnen zijn op de kenmerken van de media. De informatie in dit document kan zonder voorafgaande kennisgeving worden gewijzigd. HP geeft geen aanspraken op de volledigheid of correctheid van de informatie van het Program. De van toepassing zijnde garanties voor HP producten en diensten zijn vastgelegd in de uitdrukkelijke garantiebepalingen die bij dergelijke producten en diensten op fysieke en/of elektronische wijze worden meegeleverd of gepubliceerd op website(s) van HP. Niets in dit document mag als een aanvullende garantie worden opgevat. HP is niet aansprakelijk voor technische en/of redactionele fouten c.q. weglatingen in dit document. Deze informatie wordt gratis 'als zodanig' aangeboden door HP als onderdeel van de dienstverlening. HP geeft geen uitdrukkelijke of impliciete garantie van welke aard dan ook betreffende deze informatie. HP is niet aansprakelijk voor directe, indirecte, bijzondere of bijkomende schade of gevolgschade, ongeacht of dit is gebaseerd op een contract, onrechtmatige daad of enig ander wettelijk principe, in verband met of voortvloeiend uit het verstrekken of gebruiken van deze informatie.
- <sup>5</sup> Prestaties kunnen variëren afhankelijk van de gekozen media. Ga voor meer informatie naar [hp.com/go/mediasolutionslocator](http://hp.com/go/mediasolutionslocator) of raadpleeg uw medialeverancier voor compatibiliteitsgegevens. Gebruik textiel dat niet rekt voor de beste resultaten. Voor poreuze textielsoorten is de inktafvalcontainer vereist. De beschikbaarheid van functies en de daarmee samenhangende prestaties verschilt per printer. Functies kunnen optioneel zijn. Raadpleeg voor meer informatie de datasheets van de afzonderlijke producten op [hp.com/go/latex](http://hp.com/go/latex).
- <sup>6</sup> Van toepassing op de HP Latex R2000 Plus-printer. Hoge opaciteit en bestendigheid tegen vergelen gebaseerd op interne tests door HP WeatherOmeter in oktober 2017 met 1 dot-per-pixel HP Latex Overcoat op een reeks harde en flexibele ongelamineerde substraten. Vergelijking op basis van L\* en B\* van witte underfloor-samples. Witte inkt is mogelijk optioneel, waarvoor het HP optiepakket voor witte inkt moet worden aangeschaft.
- <sup>7</sup> HP PrintOS is compatibel met de HP Latex 100, 300, 500, 1500, 3000 en R-serie printers, de HP DesignJet Z6 en Z9-printerserie en de HP Stitch printerserie. HP PrintOS is ook beschikbaar voor HP Indigo digitale persen en HP PageWide Industrial persen.
- <sup>8</sup> De toepassing HP PrintOS Mobile is compatibel met smartphones met Android 4.0 of hoger en iPhones en mobiele digitale apparaten met iOS 8 of hoger, en vereist dat de printer en de smartphone zijn verbonden met internet.
- <sup>9</sup> HP Service Center biedt geen ondersteuning voor het maken van cases voor printers die niet in aanmerking komen.
- <sup>10</sup> Services worden mogelijk geleverd door HP of een geautoriseerde partner van HP.
- <sup>11</sup> Sommige services zijn afhankelijk van de printer, het servicecontract en beschikbaarheid in de regio.
- <sup>12</sup> UL ECOLOGO®-certificering is van toepassing op HP Latex-inkt van de vierde generatie. Certificering volgens de UL ECOLOGO®-standaard UL 2801 waarborgt dat een inkt voldoet aan een reeks meervoudige, lifecyclegebaseerde gezondheids- en milieucriteria (zie [ul.com/EL](http://ul.com/EL)). UL GREENGUARD GOLD-certificering is van toepassing op HP Latex-inkt. UL GREENGUARD GOLD-certificering volgens UL 2818 toont aan dat producten zijn gecertificeerd volgens de GREENGUARD-standaarden van UL voor lage uitstoot van chemische stoffen bij gebruik binnen. Kijk voor meer informatie op [ul.com/gg](http://ul.com/gg) of [greenguard.org](http://greenguard.org).
- <sup>13</sup> HP Latex-inkten op waterbasis zijn niet geclassificeerd als brandbare of ontvlambare vloeistoffen onder de USDOT- of internationale vervoersregels. De Pensky-Martens Closed-Cup-test toonde aan dat het vlampunt hoger is dan 110 °C.
- <sup>14</sup> HP Latex-inkt van de vierde generatie is compatibel met de HP Latex R1000, R1000 Plus en R2000 Plus-printers.
- <sup>15</sup> Afwezigheid van nikkel is aangetoond met tests die zijn uitgevoerd om de UL ECOLOGO®-certificering te verkrijgen voor HP Latex-inkt. Certificering volgens de UL ECOLOGO®-standaard UL 2801 waarborgt dat een inkt voldoet aan een reeks meervoudige, lifecyclegebaseerde gezondheids- en milieucriteria (zie [ul.com/EL](http://ul.com/EL)).
- <sup>16</sup> Plaatselijke ventilatieapparatuur (luchtfiltering) is niet vereist om te voldoen aan de Amerikaanse OSHA-vereisten. Het staat de klant vrij om plaatselijke ventilatieapparatuur te installeren. Zie de handleiding voor plaatsing. Klanten moeten nationale en regionale vereisten en richtlijnen raadplegen.
- <sup>17</sup> HP Latex-inkt is getest op gevaarlijke luchtverontreinigende stoffen, zoals gedefinieerd in de Clean Air Act, volgens de U.S. Environmental Protection Agency Method 311 (tests uitgevoerd in 2013) en deze stoffen werden niet aangetroffen.
- <sup>18</sup> De verklaring van milieucertificeringen is beschikbaar voor printserviceproviders om de milieucertificeringen van de HP Latex-printers die zij van HP hebben gekocht, aan te tonen in overeenstemming met de richtlijnen voor gebruik. Deze milieucertificeringen zijn gegeven aan HP. Printbedrijven/printserviceproviders moeten certificeringen en milieukeurmerken rechtstreeks bij de regelgevende instanties aanvragen. HP kent geen certificeringen of ecolabels toe aan printbedrijven/printserviceproviders en biedt geen ondersteuning voor het verwerken van dergelijke certificeringen door individuele klanten.
- <sup>19</sup> Welke printersupplies voor recycling in aanmerking komen, varieert per supply en per printer. Kijk op [hp.com/recycle](http://hp.com/recycle) voor informatie over deelname en beschikbaarheid van het HP Planet Partners programma; het programma is niet in alle landen beschikbaar. Raadpleeg de lokale autoriteiten voor de beste afvalverwerkingsmethode in regio's waar dit programma niet beschikbaar is of voor andere materialen waarvoor het programma niet geldt.
- <sup>20</sup> De beschikbaarheid van het retourprogramma van HP Large Format Media varieert. Sommige recyclebare papieren van HP kunnen via algemene recyclingprogramma's worden gerecycled. Recyclingprogramma's zijn mogelijk niet beschikbaar in uw regio. Zie [HPLFMedia.com/hp/ecosolutions](http://HPLFMedia.com/hp/ecosolutions) voor meer informatie.
- <sup>21</sup> Van toepassing op bepaalde HP grootformaat printermedia. Voor de BMG-handelsmerklicentiecode FSC®-C115319 raadpleegt u [us.fsc.org](http://us.fsc.org). Voor de HP-handelsmerklicentiecode FSC®-C017543 raadpleegt u [us.fsc.org](http://us.fsc.org). Niet alle FSC®-gecertificeerde producten zijn beschikbaar in alle regio's. Voor meer informatie over het assortiment grootformaatprintmaterialen van HP gaat u naar [HPLFMedia.com](http://HPLFMedia.com).
- <sup>22</sup> Niet alle certificeringen zijn van toepassing op alle generaties van HP Latex inkten. Zie de afzonderlijke productinformatiebladen op [hp.com/go/latex](http://hp.com/go/latex) voor meer informatie.



© Copyright 2018, 2020 HP Development Company, L.P. De informatie in dit document kan zonder voorafgaande kennisgeving worden gewijzigd. De van toepassing zijnde garanties voor HP producten en diensten zijn vastgelegd in de uitdrukkelijke garantiebepalingen die bij dergelijke producten en diensten op fysieke en/of elektronische wijze worden meegeleverd of gepubliceerd op website(s) van HP. Niets in dit document mag als een aanvullende garantie worden opgevat. HP is niet aansprakelijk voor technische en/of redactionele fouten c.q. weglatingen in dit document.

ENERGY STAR en het ENERGY STAR-merkteken zijn gedeponeerde handelsmerken van het Amerikaanse Environmental Protection Agency.

4AA5-6191NLE, oktober 2020, rev. 5