

TECHNOLOGIE HP LATEX

# IMPACT

ENTREPRISE | CLIENTS | COMMUNAUTÉ

# Des témoignages percutants

« HP Latex a permis à Publierre de se repositionner sur un marché extrêmement complexe, où le client exige toujours une qualité optimale au coût le plus bas et le plus rapidement possible. »

*Roberto Bergamaschi, Publierre*



« Notre imprimante HP Latex révolutionne notre activité... Nous avons un pied dans l'avenir et c'est très stimulant. »

*Ed Williams, Texton, Inc.*

Grâce à vous, des visions se concrétisent et des marques voient le jour aux quatre coins du monde. Comme vous le constaterez dans les pages qui suivent, vos clients et vous-même nous considérez comme l'entreprise la plus innovante en matière d'impression graphique. Aujourd'hui, nous vous donnons la possibilité d'aller encore plus loin. Découvrez l'assurance de dire « oui » à chaque demande.

« Par rapport aux technologies actuelles, l'adhésion est supérieure, la gamme de couleurs est plus large et la qualité d'impression est irréprochable. Grâce à l'imprimante HP Latex R2000, nous continuons à repousser les limites pour nos clients. »

*Adam Parnell, Easy Signs*



« ...nous utilisons la technologie HP Latex pour appliquer l'encre sur ces différents supports, et c'est réellement ce que nos clients recherchent, ils veulent quelque chose de différent. »

*John Mark Watson, John Mark Ltd.*



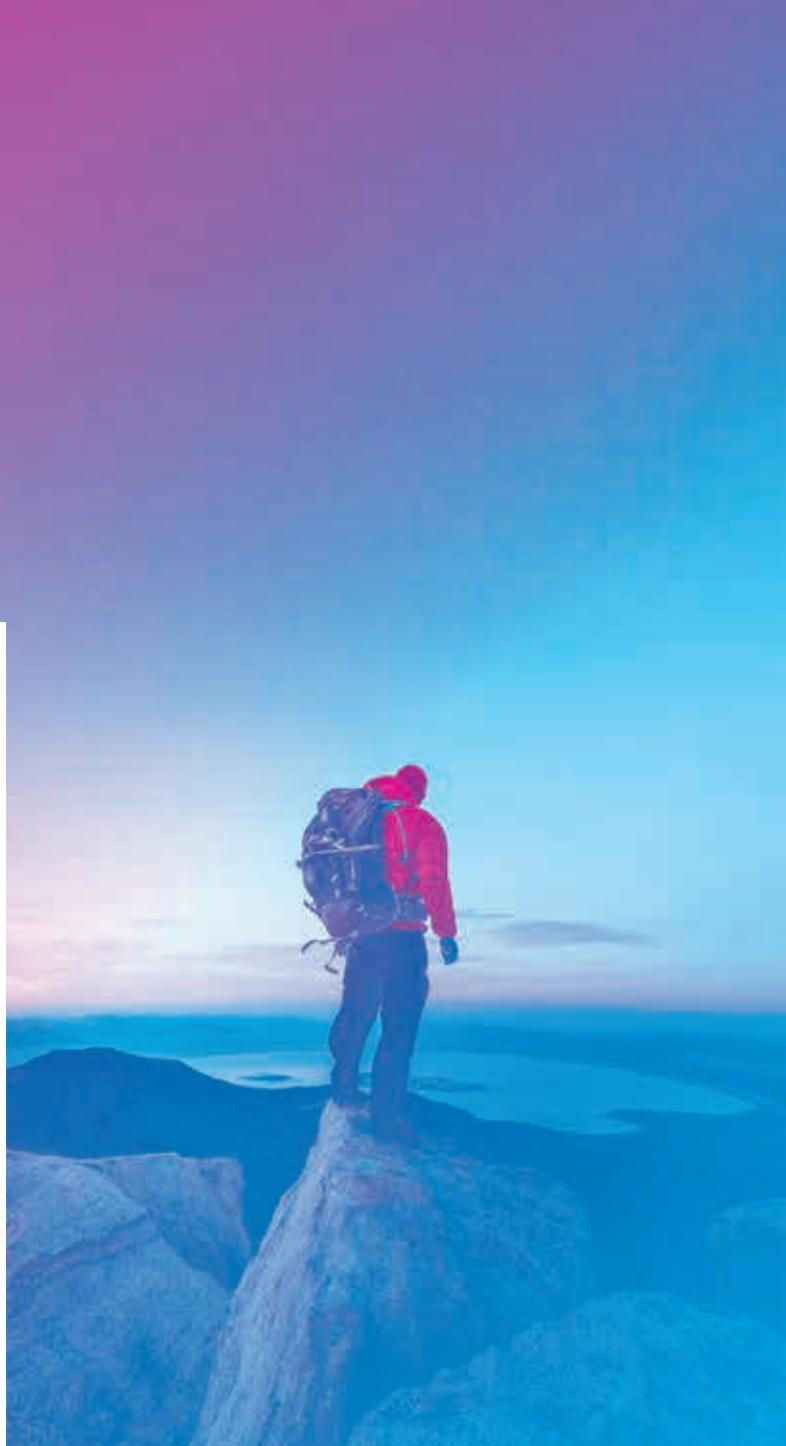
Bienvenue dans la  
machine à dire « oui »



Lorsque des clients vous contactent avec des défis inédits et des opportunités innovantes, vous souhaitez pouvoir accepter toutes les demandes. En intégrant la technologie HP Latex dans votre arsenal d'impression, vous pouvez imprimer sur pratiquement n'importe quel support, garantir une qualité optimale à long terme et livrer vos projets le jour même.



DITES  
OUI



## Polyvalence des applications

Imprimez sur pratiquement n'importe quel support et obtenez des impressions durables et résistantes aux rayures avec les encres HP Latex.<sup>1</sup> Grâce à la grande efficacité de notre système de traitement thermique, les impressions sortent sèches et prêtes à être utilisées

## Qualité et productivité élevées

Obtenez la couleur, la qualité et la constance souhaitées avec les têtes d'impression HP Latex et le spectrophotomètre.

L'optimiseur HP Latex et notre capteur optique d'avance des supports HP (OMAS) garantissent une excellente qualité, même aux niveaux de productivité les plus élevés.

## Durabilité de bout en bout

Adoptez une approche plus durable avec des imprimantes écoénergétiques<sup>2</sup>, des encres à base d'eau et des impressions sans odeur<sup>3</sup> qui vous permettent de cibler de nouveaux espaces intérieurs. De plus, grâce à nos programmes de reprise d'une grande simplicité, les consommables et le matériel d'impression HP admissibles peuvent être facilement retournés ou recyclés.

La technologie HP Latex combine plus d'avantages que n'importe quelle solution concurrente.



Polyvalence des applications  
pratiquement illimitée



Qualité et  
productivité élevées



Impression intelligente  
et durable

## Que contiennent les encres HP Latex ?

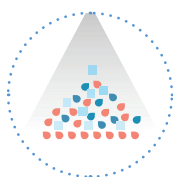
Véhicule d'encre liquide  
(eau, agent mouillant et  
humectant)

Particules de pigment

Particules de polymère  
en latex

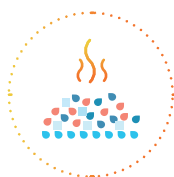


La technologie HP Latex utilise la polymérisation en dispersion aqueuse afin de produire des impressions plus durables.



Phase d'application

Le véhicule d'encre liquide transporte les particules de polymère en latex et les particules de pigment vers la surface du support d'impression.



Phase de séchage

Avec la chaleur rayonnante et la ventilation forcée, la majeure partie de l'eau s'évapore, laissant une couche de polymère continue.

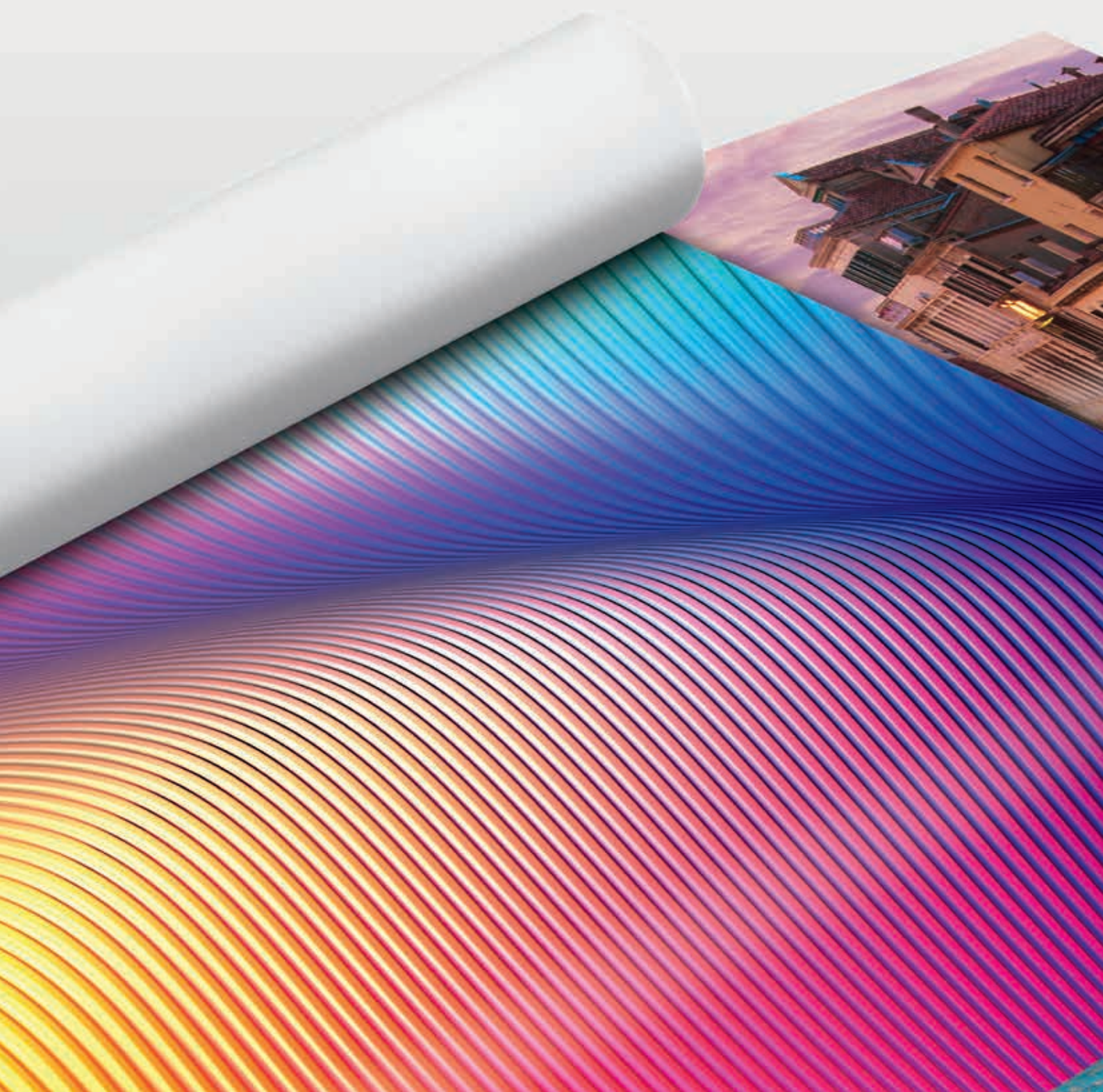


Phase de traitement thermique

Les particules de latex forment une couche durable pour protéger le colorant, ce qui permet d'obtenir des tirages secs prêts à l'emploi.



# Des technologies et des capacités décisives

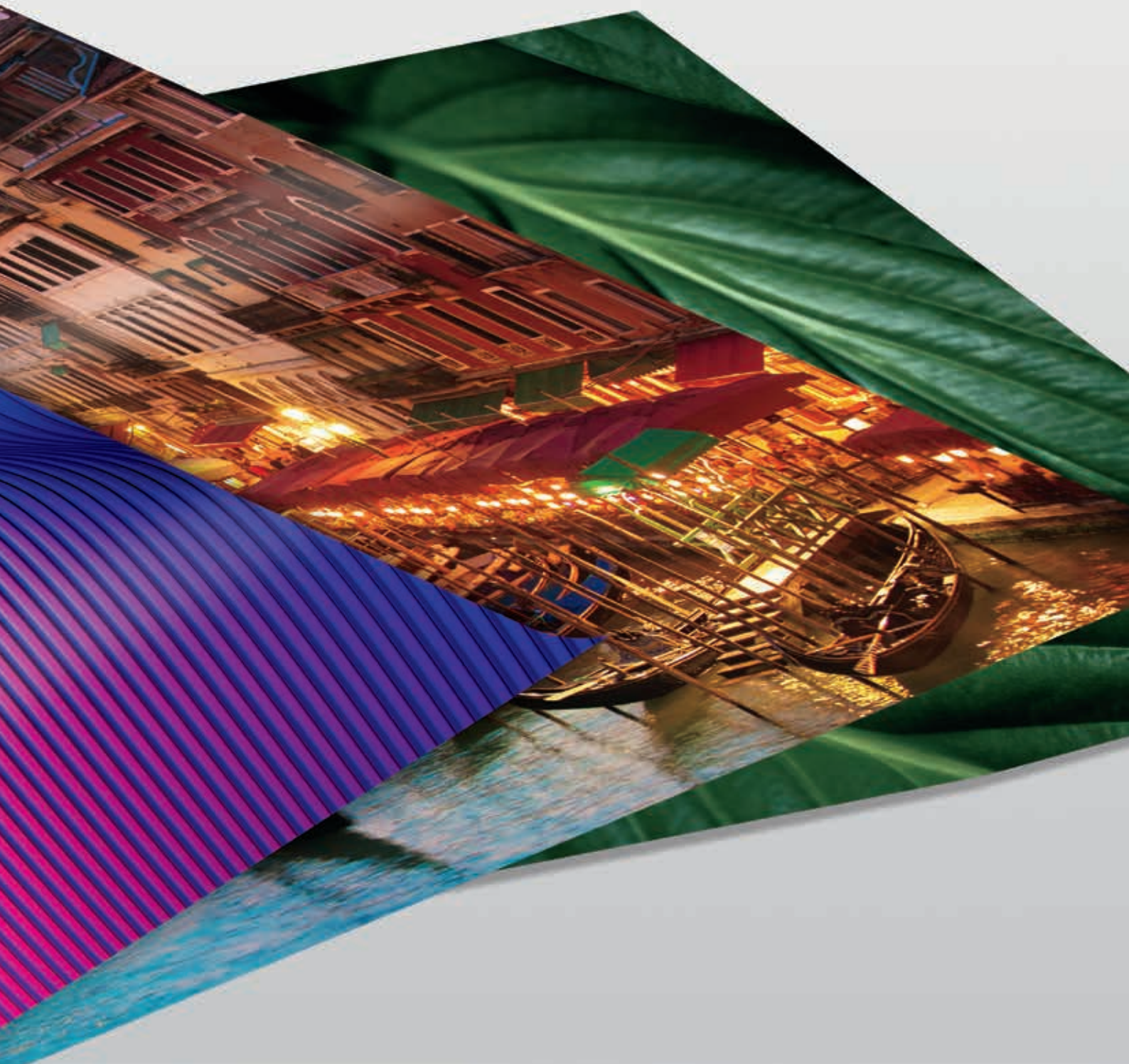




Dans le contexte économique actuel, il est crucial de fixer votre avantage concurrentiel. Avec une polyvalence accrue des applications et des impressions qui sortent sèches (des supports les plus rigides aux plus flexibles), la technologie HP Latex offre une qualité exceptionnelle sur pratiquement n'importe quel support. Votre entreprise peut désormais accepter tous les défis et les opportunités qui se présentent.

« ...des graphiques qui répondent  
aux exigences d'aujourd'hui. »

Curt Ennenga, Professional Graphics Inc.



# Un partenaire de confiance et des solutions intelligentes

Grâce à la technologie HP Latex, il n'a jamais été aussi simple de trouver le support adapté à chaque impression. Découvrez comment notre large choix de supports et d'options de finitions, avec nos solutions de bout en bout, peuvent vous aider à développer vos applications, et donc votre activité.

## Solutions de supports HP

### Technologie HP et ColorPRO

HP propose une gamme étendue de supports d'impression qui, associés aux imprimantes et encres HP Latex, garantissent une qualité d'image, une constance et une fiabilité optimales. De plus, tous les supports HP arborant le logo ColorPRO Technology sont conçus pour offrir des couleurs et une qualité d'impression d'excellence, ainsi que des résultats exceptionnels.

### Supports certifiés pour les encres HP Latex<sup>4</sup>

Avec plus de 800 fournisseurs reconnus dans le monde entier, vous trouverez aisément des supports certifiés pour les encres HP Latex. Explorez de nouvelles applications et identifiez les supports les plus performants en fonction de vos attentes.

Consultez notre liste complète de supports compatibles à l'adresse [hp.com/go/mediasolutionslocator](http://hp.com/go/mediasolutionslocator)

### Décoration Applications



#### Stores

Ajoutez des couleurs, un design et une identité de marque à vos volets, stores et traitements de vitrage en intérieur.



#### Revêtements muraux

Développez votre offre et saisissez de nouvelles opportunités de revenus grâce aux revêtements muraux et aux papiers muraux photos personnalisés.



#### Textiles<sup>5</sup> pour décoration intérieure

Différenciez votre portefeuille avec une gamme d'applications lavables et sans odeur<sup>3</sup> pour la décoration intérieure.

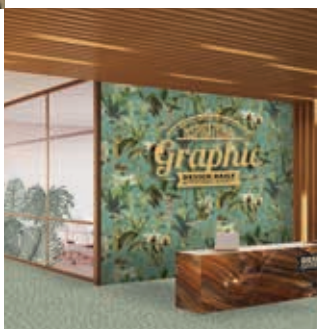


#### Toiles

Étirez et pliez les impressions sans fissuration, du format enroulé au format large, et évitez ainsi toute nécessité de laminage.

#### Cuir synthétique

Proposez des applications originales et sensationnelles avec des impressions sur cuir artificiel à base de PVC ou de PU.



#### Sols

Créez des motifs attrayants et originaux sur des revêtements de sols en PVC adaptés aux besoins de vos clients.



# Signalétique Applications



## Commerce

Créez des affiches promotionnelles attrayantes et garantissez l'uniformité des couleurs sur l'ensemble de vos supports rigides et flexibles pour les campagnes de vos clients.



## Signalétique extérieure

Créez des bannières inoubliables et des habillages de construction avec une durabilité exceptionnelle en extérieur.



## Supports rétro-éclairés

Produisez des applications rétro-éclairées attrayantes pour marquer durablement.



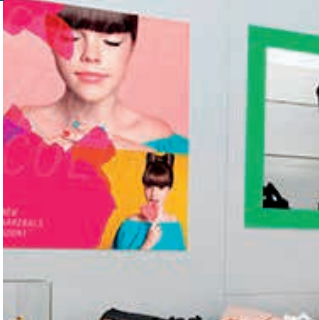
## Manifestations et expositions

Garantissez à votre marque la constance de ses couleurs, sur des supports rigides ou flexibles, la solution idéale pour les applications en intérieur.



## Impression sur textiles

Développez votre offre signalétique avec une gamme de textiles durables.<sup>5</sup>



## Habillages de véhicules

Développez votre activité grâce à des habillages de véhicules de haute qualité et faciles à poser. Les encres HP Latex produisent des impressions qui sortent sèches pour permettre un laminage immédiat.



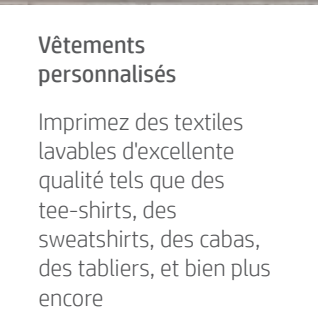
## Visuels pour vitrines

Distinguez-vous de vos concurrents avec un blanc à grande opacité résistant au jaunissement dans le temps.<sup>6</sup>



## Étiquettes et autocollants

Créez des images détaillées et durables avec des autocollants muraux, des visuels pour fenêtres et des autocollants pour véhicules.



## Vêtements personnalisés

Imprimez des textiles lavables d'excellente qualité tels que des tee-shirts, des sweatshirts, des cabas, des tabliers, et bien plus encore



## Emballages

Dites oui aux tirages courts et créez des emballages personnalisables inoubliables. Les encres HP Latex souples s'adaptent parfaitement aux courbures et aux pliages sans fissuration.



## Solutions des partenaires HP

### Conception et logiciels



### Extraction et gestion des couleurs



### Manipulation des supports



### Finition





# Solutions et services



Une expérience client exceptionnelle, c'est ce que vous proposez et c'est précisément ce que vous offre la technologie HP Latex. Grâce à notre portefeuille intégré de matériels, logiciels et services, vous découvrirez pourquoi le pouvoir de dire « oui » va bien au-delà de la confiance en l'imprimante elle-même.

« Aucun livre sur la planète ne peut décrire tout ce que cette imprimante est capable d'offrir. »

Ed Williams, Texton, Inc.





# Découvrez l'impression intelligente grâce à HP PrintOS<sup>7</sup>

Gardez le contrôle de votre production et des coûts liés, grâce à la technologie basée sur le Cloud qui vous offre une vision inégalée de votre activité et simplifie vos processus, pour vous aider à vous développer.

## Gagnez en excellence opérationnelle

Restez à jour de vos projets quotidiens et prenez des décisions éclairées basées sur des données en temps réel vous informant pratiquement partout et à tout moment.<sup>8</sup>

Bénéficiez d'une vue détaillée sur l'ensemble de vos imprimantes, leur statut, leur disponibilité, leur niveau d'encre et leur consommation de supports.

Éliminez les procédures de configuration chronophages et répétitives grâce à la sauvegarde et à la récupération automatiques des configurations de supports de vos imprimantes.

Offrez une qualité de réimpression irréprochable, même lors d'impressions sur différentes imprimantes compatibles, grâce à la configuration à distance.

### Print Beat



Optimisez la production avec des informations en temps réel

### Application mobile PrintOS<sup>8</sup>



Contrôlez vos opérations d'impression partout et à tout moment

### Centre de configuration



Obtenez des configurations de couleurs homogènes

### Centre de services pour les prestataires de services d'impression



Ouvrez et suivez toutes les activités de service via un même portail<sup>9</sup>

## En sécurité dans le Cloud



HP travaille pour maintenir les plus hautes normes de sécurité afin de protéger vos informations. Nos centres de données HP ont obtenu la certification ISO 27001 et ont été confirmés en tant que fournisseurs de services de niveau 1 selon les normes de sécurité des données dans le cadre des paiements par carte (PCI-DSS).

Inscrivez-vous sur [printos.com](https://printos.com)

Pour en savoir plus, rendez vous sur

[hp.com/go/latexprintos](https://hp.com/go/latexprintos)



# Réussissez en toute sérénité avec HP Service Edge

Développez votre avantage concurrentiel et restez à la pointe du secteur grâce à HP Service Edge. Nous vous accompagnons dès le début afin de vous aider à obtenir un retour sur investissement rapide.



## DÉMARREZ FORT

Faites fonctionner rapidement votre imprimante de façon optimale, et maintenez la production vous-même. De l'installation à la formation de base, nous vous aidons à mettre vos opérateurs à niveau.



## STIMULEZ LA CROISSANCE

Boostez votre productivité et les capacités de gestion des couleurs pour proposer des applications à plus haute valeur ajoutée, grâce à l'assistance de votre ingénieur local dédié<sup>10</sup> et de votre équipe de services de gestion de compte. Cette dernière vous soutiendra aussi lors des périodes de pointe grâce une maintenance préventive.



## TRAVAILLEZ PLUS INTELLIGEMMENT

Maintenez le niveau de qualification élevé de votre personnel et réglez les problèmes avant qu'ils aient un impact sur la production. Nous répondons présents lorsque vous avez besoin d'aide<sup>11</sup> et nous pouvons vous signaler les problèmes potentiels en amont.

Pour en savoir plus, rendez vous sur [hp.com/go/LFservices](https://hp.com/go/LFservices)



# Des impressions percutantes



Vous voulez savoir quelle imprimante HP Latex convient le mieux à votre entreprise ? Vous êtes au bon endroit. Vous trouverez, dans l'ensemble de notre portefeuille HP Latex, la même qualité d'image et la même polyvalence des applications. Mais au-delà de ces avantages, une imprimante a été conçue précisément pour répondre à vos besoins. Identifions-la.

« Je suis extrêmement satisfait des résultats... et les retours du client sont élogieux. »

Jon Sherman, Flavor Paper





## Impression et découpe HP Latex



Solution d'impression et de découpe HP Latex 115 Plus

Imprimante HP Latex	Largeur maximale du support	1,37 m
	Rouleau maximum	25 kg
	Consommable d'encre	400 ml
	Performances : qualité en intérieur	12 m <sup>2</sup> /heure
	Volume mensuel suggéré	<150 m <sup>2</sup> /mois
	Cycle d'utilisation maximum	1 400 m <sup>2</sup> /mois
Massicot HP Latex	Largeur de découpe maximum	135 cm, uniquement pour les supports de taille standard
	Accélération maximum	Jusqu'à 3 g
	Vitesse de découpe maximum	Jusqu'à 113 cm/s en diagonale
	Précision	0,2 % de mouvement ou 0,25 mm, la valeur la plus élevée étant retenue
	Force de découpe	0 à 400 grammes de force d'appui, par incréments de 5 grammes

## Imprimantes de production HP Latex (jusqu'à 1,63 m)



Imprimante HP Latex 115    Imprimante HP Latex 315    Imprimante HP Latex 335    Imprimante HP Latex 365

Largeur maximale du support	1,37 m	1,37 m	1,63 m	1,63 m
Consommable d'encre	400 ml	775 ml	775 ml	775 ml
Rouleau maximum	25 kg	25 kg	42 kg	42 kg
Performances : qualité en intérieur	12 m <sup>2</sup> /heure	12 m <sup>2</sup> /heure	13 m <sup>2</sup> /heure	17 m <sup>2</sup> /heure
Volume mensuel suggéré	250 m <sup>2</sup> /mois	250 m <sup>2</sup> /mois	250 m <sup>2</sup> /mois	350 m <sup>2</sup> /mois
Cycle d'utilisation maximum	1 400 m <sup>2</sup> /mois	1 400 m <sup>2</sup> /mois	1 500 m <sup>2</sup> /mois	2 000 m <sup>2</sup> /mois

Des impressions percutantes



Solution d'impression et de découpe  
HP Latex 315 Plus



Solution d'impression et de découpe  
HP Latex 335 Plus

1,37 m	1,63 m
25 kg	42 kg
775 ml	775 ml
12 m <sup>2</sup> /heure	13 m <sup>2</sup> /heure
<250 m <sup>2</sup> /mois	250 m <sup>2</sup> /mois
1 400 m <sup>2</sup> /mois	1 500 m <sup>2</sup> /mois
135 cm	158 cm
Jusqu'à 3 g	Jusqu'à 3 g
Jusqu'à 113 cm/s en diagonale	Jusqu'à 113 cm/s en diagonale
0,2 % de mouvement ou 0,25 mm, la valeur la plus élevée étant retenue	0,2 % de mouvement ou 0,25 mm, la valeur la plus élevée étant retenue
0 à 600 grammes de force d'appui, par incréments de 5 grammes	0 à 600 grammes de force d'appui, par incréments de 5 grammes



Imprimante HP Latex 700



Imprimante HP Latex 700W



Imprimante HP Latex 800



Imprimante HP Latex 800W

1,63 m	1,63 m	1,63 m	1,63 m
1 litre	1 litre	3 litres	3 litres
55 kg	55 kg	55 kg	55 kg
21 m <sup>2</sup> /heure	21 m <sup>2</sup> /heure	25 m <sup>2</sup> /heure	25 m <sup>2</sup> /heure
340 m <sup>2</sup> /mois	400 m <sup>2</sup> /mois	850 m <sup>2</sup> /mois	900 m <sup>2</sup> /mois
2500 m <sup>2</sup> /mois	2 700 m <sup>2</sup> /mois	3 200 m <sup>2</sup> /mois	3 500 m <sup>2</sup> /mois

## Imprimantes industrielles HP Latex (jusqu'à 3,2 m)



Imprimante HP Latex 1500

Largeur maximale du support	3,2 m
Consommable d'encre	5 litres
Rouleau maximum	Rouleau simple jusqu'à 160 kg Rouleau double jusqu'à 2 x 70 kg
Vitesse : haute qualité en intérieur	45 m <sup>2</sup> /heure
Volume mensuel suggéré	3 000 m <sup>2</sup> /mois
Cycle d'utilisation maximum	12 000 m <sup>2</sup> /mois

## Imprimantes hybrides HP Latex



Imprimante HP Latex R1000

Taille maximale des supports rigides	1 625 x 1 220 mm
Épaisseur maximum des supports	5 cm
Largeur maximale du support	Planches de 1,64 m de large
Consommable d'encre	3 litres (encres couleurs et blanche)
Rouleau maximum	Disponible uniquement avec le kit d'accessoires d'impression pour rouleau HP Latex R1000
Vitesse : production en intérieur (6 passes, 100 %)	28 m <sup>2</sup> /heure - 7 planches/heure



## Des impressions percutantes



Imprimante HP Latex 3600

3,2 m

10 litres

Rouleau simple jusqu'à 300 kg  
Rouleau double jusqu'à 2 x 200 kg

77 m<sup>2</sup>/heure

8 000 m<sup>2</sup>/mois

35 000 m<sup>2</sup>/mois



Imprimante HP Latex R1000 Plus

1 625 x 1 220 mm

5 cm

Planches de 1,64 m de large

3 litres (encres couleurs et blanche)

Rouleau simple jusqu'à 68 kg

28 m<sup>2</sup>/heure - 7 planches/heure



Imprimante HP Latex R2000 Plus

2 489 x 1 220 mm

5 cm

Planches de 2,5 m de large

5 litres (encre couleurs), 3 litres (encre blanche)

Rouleau simple jusqu'à 100 kg

43 m<sup>2</sup>/heure - 14 planches/heure

# Impact environnemental





Vous ne défendez pas seulement votre travail. Votre entreprise se bat pour un environnement de travail plus sain. La technologie HP Latex utilise des encres à base d'eau, sans solvants. Cette innovation ne constitue pas seulement une approche plus raisonnable pour l'environnement. Elle vous garantit également une plus grande durabilité.

« Les avantages  
environnementaux  
sont considérables... »

Jon Sherman, Flavor Paper





Notre nouvelle génération d'encre HP Latex<sup>14</sup> offre un profil intéressant à la fois d'un point de vue du respect de l'environnement et de la santé, pour les prestataires de services d'impression comme pour leurs clients. Démontrant d'excellentes performances en matière de qualité de l'air intérieur<sup>12</sup>, les encres HP Latex produisent des impressions sans odeur<sup>3</sup> qui peuvent être utilisées pour la signalétique ou la décoration intérieure, notamment chez les particuliers, dans les restaurants, les commerces ou même les hôpitaux.



Aucune étiquette d'avertissement de substance dangereuse



Impressions sans odeur<sup>3</sup>



Non inflammable<sup>13</sup>



Non combustible<sup>13</sup>



Sans nickel<sup>15</sup>



Pas de ventilation localisée nécessaire<sup>16</sup>



Aucun polluant atmosphérique dangereux<sup>17</sup>



Certifications environnementales<sup>12</sup>

En tant que propriétaire d'une imprimante HP Latex, vous pouvez :



Imprimer votre document de performances environnementales et l'afficher fièrement à la vue de tous.<sup>18</sup>



Contribuer au développement de votre profil respectueux de l'environnement avec le programme de formations HP EcoSolutions.



Tirer parti des options de recyclage des consommables HP admissibles<sup>19</sup> et retourner les matériaux d'impression HP<sup>20</sup> dans le cadre de nos programmes de reprise d'une grande simplicité.



The mark of responsible forestry<sup>21</sup>

Notre nouvelle génération d'encres HP Latex a été développée dans un souci de durabilité afin de répondre aux certifications environnementales les plus importantes.<sup>22</sup>



HP Planet Partners<sup>19</sup>



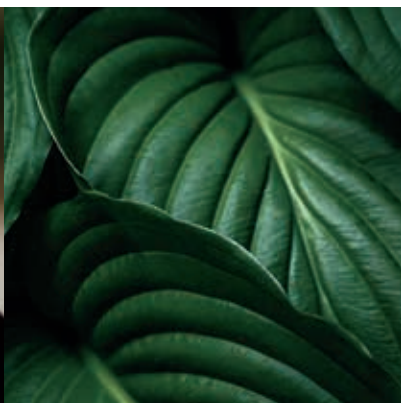
\* Information sur le niveau d'émission de substances volatiles dans l'air intérieur, présentant un risque de toxicité par inhalation, sur une échelle de classe allant de A+ (très faibles émissions) à C (fortes émissions).



« La technologie HP contribue au développement de notre entreprise depuis le premier jour. »

Eero Valge | *Artproof*

Lorsque vous êtes chef d'entreprise, vous vous investissez personnellement dans votre travail mais aussi dans vos objectifs. La technologie HP Latex est conçue pour faire évoluer vos activités vers un niveau supérieur. Ensemble, nous sommes de vraies personnes qui produisons un impact réel. Et comme vous, nous aimons ce que nous faisons.





- <sup>1</sup> Tests de résistance aux rayures et de permanence de l'image réalisés par le laboratoire HP Image Permanence Lab. Résistance aux rayures comparable aux encres à solvants sur banderoles en vinyle adhésif et PVC. Comparaison de la résistance aux rayures d'après des tests effectués sur les encres HP Latex de troisième génération et des encres à solvants représentatives. Estimations effectuées par le laboratoire HP Image Permanence Lab sur un ensemble de supports. Les fonctionnalités disponibles et leurs performances associées peuvent varier en fonction de l'imprimante, et sont parfois uniquement disponibles en option. Pour plus d'informations, consultez les fiches techniques des différents produits à l'adresse [hp.com/go/latex](http://hp.com/go/latex).
- <sup>2</sup> Certaines imprimantes HP Latex sont certifiées ENERGY STAR®, preuve d'une efficacité énergétique supérieure. ENERGY STAR et la marque ENERGY STAR sont des marques commerciales appartenant à l'Agence américaine de protection de l'environnement.
- <sup>3</sup> Il existe une vaste variété de supports aux profils olfactifs très différents. Certains supports peuvent avoir un impact sur l'odeur de l'impression finale.
- <sup>4</sup> Le « Programme de certification de support » (« Programme ») de HP fournit des informations sur les fabricants de supports, les fournisseurs et les clients pour permettre d'évaluer la compatibilité des supports avec les imprimantes et les encres proposées par les solutions graphiques de HP. Le support est fourni par des fabricants tiers indépendants. La participation au Programme « Certifié pour » ne doit pas être considérée comme un soutien par HP du type de support ou des fabricants. HP ne met en avant ou ne garantit d'aucune façon tous les types de supports du Programme, notamment mais sans s'y limiter, la disponibilité du support, la qualité du support, les performances du support ou les modifications du fabricant qui pourraient impacter les caractéristiques d'un support. Les informations contenues dans le présent document peuvent être modifiées à tout moment et sans préavis. HP ne fait aucune publicité quant à la complétude ou à la précision des informations du Programme. Les garanties relatives aux produits et services HP sont décrites dans les textes de garantie limitée expresse qui les accompagnent. Aucun élément du présent document ne peut être interprété comme constituant une garantie supplémentaire. HP ne saurait être tenu pour responsable des erreurs ou omissions de nature technique ou rédactionnelle qui pourraient être constatées dans le présent document. Ces informations sont fournies « telles quelles » à titre gracieux par HP. HP n'offre aucune garantie expresse ou implicite de quelque nature que ce soit par rapport à ces informations. HP ne pourra en aucun cas être tenu pour responsable de tout dommage direct, indirect, spécial, mineur ou conséquent, qu'il soit basé sur un contrat, un préjudice subi ou une raison légale invoquée en relation de ou émanant de la fourniture ou de l'utilisation de ces informations.
- <sup>5</sup> Les performances peuvent varier selon le support. Pour plus d'informations, visitez le site [hp.com/go/mediasolutionslocator](http://hp.com/go/mediasolutionslocator) ou adressez-vous à votre fournisseur de supports pour obtenir des détails sur la compatibilité. Pour obtenir de meilleurs résultats, utilisez des textiles qui ne s'étirent pas. Le collecteur d'encre est requis pour les textiles poreux. Les fonctionnalités disponibles et leurs performances associées peuvent varier en fonction de l'imprimante, et sont parfois uniquement disponibles en option. Pour plus d'informations, consultez les fiches techniques des différents produits à l'adresse [hp.com/go/latex](http://hp.com/go/latex).
- <sup>6</sup> Applicable uniquement à l'imprimante HP Latex R2000 Plus. Opacité élevée et résistance au jaunissement, selon des tests de vieillissement accéléré réalisés en interne en octobre 2017, avec enrobage HP Latex d'un point par pixel sur différents supports non pelliculés souples et rigides. Jaunissement mesuré selon les valeurs L\* et B\* d'échantillons blancs sans excès d'encre. L'encre blanche peut être proposée en option, et requérir l'achat du Kit d'option d'encre blanche HP.
- <sup>7</sup> L'application mobile HP PrintOS est compatible avec les imprimantes HP Latex 100, 300, 500, 1500, 3000 et de la gamme R, les imprimantes HP de la gamme DesignJet Z6 et Z9<sup>1</sup> et les imprimantes HP de la gamme Stitch. HP PrintOS est également disponible pour les presses numériques HP Indigo et les presses industrielles HP PageWide.
- <sup>8</sup> L'application mobile HP PrintOS est compatible avec les appareils Android 4.0 ou version ultérieure et les appareils numériques mobiles iPhone exécutant iOS 8 ou version ultérieure. Elle nécessite que l'imprimante et le smartphone soient connectés à Internet.
- <sup>9</sup> Le centre de services HP ne prend pas en charge la création de dossiers pour les imprimantes non autorisées.
- <sup>10</sup> Les services pourront être fournis par HP, ou par un partenaire agréé HP.
- <sup>11</sup> Certains services varient en fonction de la disponibilité de l'imprimante, du contrat de service et de la région.
- <sup>12</sup> La certification UL ECOLOGO® est applicable aux encres HP Latex. La certification UL ECOLOGO® pour les encres d'impression UL 2801 montre que les encres répondent à un ensemble de critères rigoureux liés à la santé et à l'environnement (consultez la page [ul.com/EL](http://ul.com/EL)). La certification UL GREENGUARD GOLD est applicable aux encres HP Latex. La certification UL GREENGUARD GOLD attribuée à la référence UL 2818 démontre que les produits sont certifiés selon les normes UL GREENGUARD en matière de faibles émissions de produits chimiques dans l'air ambiant pendant leur utilisation. Pour plus d'informations, visitez les sites [ul.com/gg](http://ul.com/gg) ou [greenguard.org](http://greenguard.org).
- <sup>13</sup> Les encres HP Latex à base d'eau ne sont pas classées comme liquides inflammables ou combustibles par l'USDOT ni d'après les réglementations de transport internationales. Les tests effectués selon la méthode Pensky-Martins Closed Cup ont révélé un point d'éclair supérieur à 110 °C.
- <sup>14</sup> La quatrième génération d'encres HP Latex est compatible avec les imprimantes HP Latex R1000, R1000 Plus et R2000 Plus.
- <sup>15</sup> Sans nickel démontré d'après les tests effectués pour les encres HP Latex pour respecter la certification UL ECOLOGO®. La certification UL ECOLOGO® pour les encres d'impression UL 2801 montre que les encres répondent à un ensemble de critères rigoureux liés à la santé et à l'environnement (consultez la page [ul.com/EL](http://ul.com/EL)).
- <sup>16</sup> Aucun système de ventilation localisée (filtration d'air) n'est requis pour se conformer aux exigences américaines de l'OSHA. L'installation d'un système de ventilation localisée est à la discrétion du client : voir le guide de préparation du site pour plus de détails. Les clients doivent consulter les exigences et réglementations nationales et locales en vigueur.
- <sup>17</sup> Les encres HP Latex ont été testées sur la présence de polluants atmosphériques dangereux, comme stipulé dans la loi Clean Air Act selon l'Environmental Protection Agency Method 311 (tests menés en 2013) et aucun n'a été détecté.
- <sup>18</sup> La certification des performances environnementales permet aux prestataires de services d'impression de présenter les performances environnementales des actifs d'impression HP Latex achetés auprès de HP, conformément aux instructions d'utilisation. Ces performances environnementales ont été accordées à HP. Les ateliers d'impression et les prestataires de services d'impression doivent obtenir les certifications et les étiquettes écologiques directement auprès des organismes de certification. HP n'implique pas ou n'accorde pas de certification ou de labels écologiques aux ateliers d'impression/prestataires de services d'impression et ne soutient pas de client individuel dans le traitement de telles certifications.
- <sup>19</sup> Les consommables d'impression éligibles au recyclage peuvent varier selon l'imprimante et selon le consommable. Consultez la page [hp.com/recycle](http://hp.com/recycle) pour savoir comment participer et vérifier la disponibilité. Ce programme peut ne pas être disponible dans votre région. Si ce programme n'est pas disponible, et pour le cas d'autres consommables ne figurant pas dans ce programme, consultez les autorités locales chargées du traitement des déchets pour savoir comment mettre les produits au rebut.
- <sup>20</sup> La disponibilité du programme de reprise des supports grand format HP varie. Certains papiers HP recyclables peuvent être recyclés dans le cadre des programmes de recyclage classiques habituellement disponibles. Des programmes de recyclage n'existent peut-être pas dans votre région. Pour plus d'informations, consultez la page [HPLFMedia.com/hp/ecosolutions](http://HPLFMedia.com/hp/ecosolutions).
- <sup>21</sup> Applicable à certains matériaux d'impression grand format HP. Code de licence de marque commerciale BMG® FSC®-C115319, voir [us.fsc.org](http://us.fsc.org). Code de licence de marque commerciale HP FSC®-C017543, voir [us.fsc.org](http://us.fsc.org). Les produits certifiés FSC® ne sont pas tous disponibles dans toutes les régions. Pour plus d'informations sur les supports d'impression grand format HP, visitez [HPLFMedia.com](http://HPLFMedia.com).
- <sup>22</sup> Toutes les certifications ne sont pas applicables à toutes les générations d'encres HP Latex. Pour plus d'informations, consultez les fiches techniques des différents produits [hp.com/go/latex](http://hp.com/go/latex).



© Copyright 2018, 2020 HP Development Company, L.P. Les informations contenues dans le présent document peuvent être modifiées à tout moment et sans préavis. Les garanties relatives aux produits et services HP sont décrites dans les textes de garantie limitée expresse qui les accompagnent. Aucun élément du présent document ne peut être interprété comme constituant une garantie supplémentaire. HP ne saurait être tenu pour responsable des erreurs ou omissions de nature technique ou rédactionnelle qui pourraient être constatées dans le présent document.

ENERGY STAR et la marque ENERGY STAR sont des marques commerciales appartenant à l'Agence américaine de protection de l'environnement.

4AA5-6191FRE, octobre 2020 rév. 5